

신규기관 역량강화를 위한 부정훈련 예방교육

- 원격 훈련 -



부정훈련관리센터

CONTENTS

1. 최근 언론보도
2. 부정훈련관리센터 역할
3. 훈련 운영 절차별 유의사항
4. 부정훈련 예방에 도움되는 참고자료

1. 최근 언론보도

KBS NEWS

프로그램 동원 불법 대리수강... 줄줄 새는 '직업훈련지원금'

2018. 12.24.



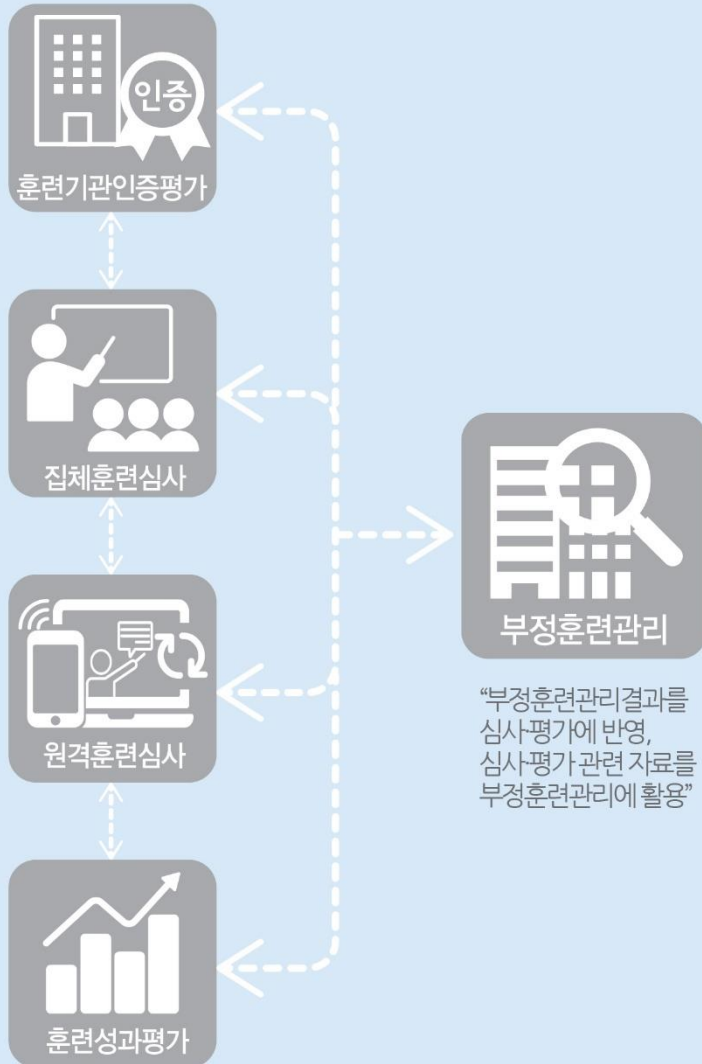
1. 최근 언론보도

KBS NEWS

프로그램 동원 불법 대리수강... 줄줄 새는 '직업훈련지원금'



2. 부정훈련관리센터 역할



자료수집

HRD-Net 훈련자료, 유관기관 부정훈련 신고자료 등 수집



기관추출

데이터마이닝, 오피니언마이닝, 시나리오기법을 통해 부정훈련패턴을 분석 및 부정의심 훈련기관을 추출



지도·감독

대상 기관 심층 조사·분석 후 유관기관과 합동 지도·감독 수행



패턴보완 및 제도개선

지도·감독 결과를 토대로 부정패턴을 보완하고, 훈련기관 인증, 훈련과정 심사, 제도개선 등에 반영

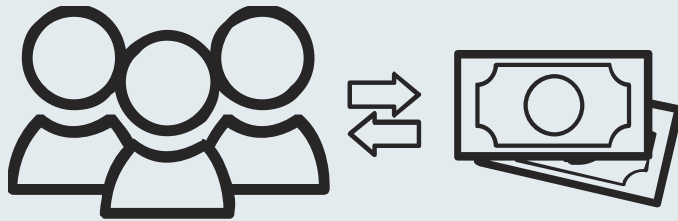


교육 및 홍보

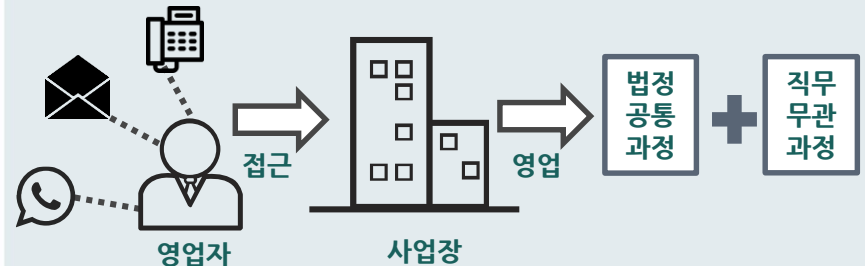
- ✓ 부정훈련 예방교육(집체, 이러닝) 실시 및 만족도조사 진행
- ✓ 홍보포스터, 사례집 제작, 공모전 등 다양한 홍보활동 수행

3. 훈련 운영 절차별 유의사항

리베이트, 수강 강요 NO!



원격훈련 수강생모집을 위해
현물현금부가서비스 등
사업장에 리베이트 제공
**향후 법령 보완 통해
금지할 예정!**



편의를 봐 주겠다고 사업장에 접근하여,
법정공통교육 수강 강요, 직무무관
훈련과정 끼워팔기 강요

X

3. 훈련 운영 절차별 유의사항

대리수강 차단·방지!

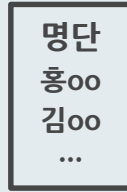


영업자

.....

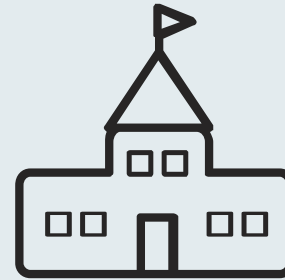


대리수강



외부영업자를 통한 사업장 대리수강

X



훈련기관

알바
고용

....



알바생



훈련기관이 아르바이트생을
고용한 대리수강

X

3. 훈련 운영 절차별 유의사항

대리수강 차단·방지!



사업장 내부 인사·교육담당자가
대리수강

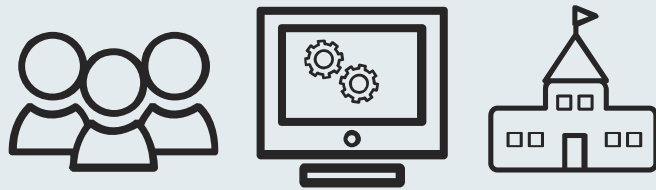


대리수강, 모사답안
방지를 위해 수시로 자체적인
모니터링 실시



3. 훈련 운영 절차별 유의사항

훈련과정 인정 기준·내역 준수



운영인력, 전산시스템 등
원격훈련과정 인정 기준
상시 준수

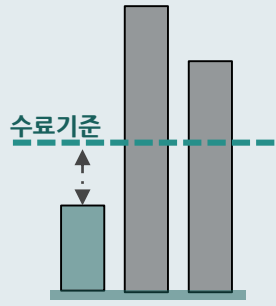


인정받은 훈련교강사 참석지도,
인정받은 훈련교재 지급



3. 훈련 운영 절차별 유의사항

수료 관리, 서류 보관 철저히!



홍길동 김민준 오미미



수료기준에 미달한 훈련생
정확히 확인하여
미수료 처리



직업능력개발법 제23조의2
(비용 지원·용자 관련 서류의 보존)

위탁계약서 등
보관 의무가 있는 서류를
철저히 관리하여 보관



4. 부정훈련 예방에 도움되는 참고자료

부정훈련예방 콘텐츠 페이지 구축

접속경로: KSQA 홈페이지 → 심사평가안내 → 부정훈련예방 → 부정훈련예방콘텐츠 → 사례집, 리플릿, 포스터, 예방교육자료 세션



소통마당

심사평가안내

정보공개

기관소개

심사평가안내

- 신규기관 인증평가 >
- 실적보유기관 인증평가 >
- 집체(통합)훈련심사 >
- 집체(특화)훈련심사 >
- 원격훈련심사(재직자) >
- 원격훈련심사(실업자) >
- 훈련이수자평가 >
- 컨소시엄 성과평가 >
- 중앙부처 국가훈련 심사평가 >
- 재정지원 직업훈련 연계통합 >
- 부정훈련관리 >

부정훈련예방

- 소개/방법
- 부정훈련 예방 콘텐츠
- 부정훈련 예방 공모전 수상작
- 부정훈련 팩트체크
- 최근 부정사례 및 유의사항
- 부정훈련 예방 포스터 알리기

1

홈페이지 상단의
심사평가안내 클릭

- [19년 훈련기관인증평가] 집체훈련기관 자체평가보고서(양식) 등 안내
- 2018년도 국가인적자원개발 컨소시엄 공동훈련센터 성과평가 안내문 정정 알림
- 2019년도 훈련이수자평가사업 설명회 동영상 및 자료집

2

왼쪽 하단의 [부정훈련예방]
박스에서 콘텐츠, 수상작,
팩트체크, 포스터 알리기 클릭

소통마당

- 훈련기관인증평가
- 집체(통합)훈련심사

Q&A
Q&A

FAQ
FAQ
FAQ
FAQ



이메일
ksqa@koreatech.ac.kr



종합민원센터
1644-5113

4. 부정훈련 예방에 도움되는 참고자료

부정훈련 사례집 vol.2 출간

사례 10

정원초과 - 인정받은 훈련정원을 초과하여 훈련 실시

넘치는 수강생,
불편함은 나머지 수강생의 몫?



사례 18

전소사업

허위비용 신청 - 사업비 집행기준 위반

허위비용 신청,
눈 뜨고 훈련지원비 베이기



4. 부정훈련 예방에 도움되는 참고자료

훈련생이 알아야 할 12가지 에티켓 리플릿



행복한 직업훈련을 위한 12가지 에티켓!

1 훈련과정 선택 전 세부 훈련내용과 시간을 확인하세요!

저는 실습만 하고 싶어요. 이론 수업은 빼고 실습시간 늘려주세요.



NCS 편성 훈련과정과 장려금 지급을 반드시 확인하세요.

◆◆◆ 어드바이스

Q. 훈련과정에서 배우는 세부 훈련내용과 훈련시간은 어떻게 확인 할 수 있을까요?
A. 직업훈련은 NCS(국가직무능력기준)에 기반하여 운영되며, 각 훈련과정에 편성된 NCS 능력단위와 훈련시간은 HRD-Net을 통해 확인할 수 있습니다. 또한, NCS 능력단위에 포함된 세부 훈련내용과 훈련기준은 www.ncs.go.kr을 통해 확인할 수 있습니다.

TIP 훈련과정의 커리큘럼은 NCS 훈련기준에 따른 것으로서 훈련생의 요청에 따라 변경할 수 있는 사항이 아니므로, 훈련과정을 선택하기 전에 훈련과정에 편성된 세부 교과목과 훈련시간을 반드시 확인해 주세요.

- 훈련과정의 세부내용 확인: www.hrd.go.kr 접속>훈련과정 검색>훈련과정 목록(훈련과정 상세보기)>훈련내용 보기 목록 후 NCS 능력단위 등 훈련과정 확인
- NCS 훈련기준 확인: www.ncs.go.kr 접속>NCS 및 학습자를 검색 목록 후 훈련기준 확인

2 훈련기관은 훈련생 선발 또는 관리 기준 등을 자율적으로 마련하여 운영할 수 있습니다.

사전 평가를 통해 훈련생을 선발하고 있어요.



선정된 하한 목표점 이하일 수 있는 점 많았네요..

◆◆◆ 어드바이스

Q. 어떤 훈련과정에 정월보다 많은 훈련생이 지원하게 되면 어떻게 되나요?
A. 훈련기관은 훈련생을 선발·관리하기 위하여 자율적인 기준을 마련해 훈련과정을 운영할 수 있습니다. NCS 훈련기준에는 훈련인원에 따른 지정 사정·정비 기준이 마련되어 있으며, 훈련기관은 NCS 훈련기준과 해당 기관이 보유한 훈련 인프라를 함께 고려하여 훈련과정의 성원을 설정합니다.

TIP 훈련생이 늘어서는 훈련과정에 참여할 수 있도록 HRD-Net 혹은 훈련기관 홈페이지 등을 통해 훈련과정 개설 정보를 지속적으로 업데이트하시기 바랍니다.

3 훈련시간에 매너를 지켜주세요!



숙달습단~

시간과워서... 집중이 안되네..

◆◆◆ 어드바이스

Q. 훈련시간 중 배너 없는 데에는 어떤 것들이 있나요?
A. 훈련시간 중 스마트폰이 떠들기, 훈련 장비·자료를 독점하여 사용하기, 특정 훈련생 왕복 시키기, 다른 훈련생 위반하기, 훈련에 참여하지 않고 인터넷 서핑하기 등이 있습니다.

TIP 훈련시간에 매너를 지키지 않아 훈련생 간에 갈등이 발생하면 학습 분위기가 저해될 수 있으며, 학습 분위기 저해로 인해 훈련과정에 참여한 많은 훈련생들에게 피해가 돌아갈 수 있습니다. 귀중한 시간을 내어 훈련에 함께 참여하고 있는 훈련생들을 위해 기본적인 훈련 매너를 지켜주세요.

4 대리출석 부탁하지도 받지도 마세요!

대리로 제크하인 안합니다!



◆◆◆ 어드바이스


Q. 대리출석 제크하인 사실이 확인될 경우 어떻게 되나요?
A. 대리출석이 확인 되는 경우 은련생의 훈련 개사 정지, 개사 발급 제한에 더해 지원된 훈련비와 훈련장려금의 2배 이상이 환수 될 수 있습니다.

TIP 훈련생은 출결관리와 관련된 규정을 확인하고 본인이 직접 출결 체크해야 합니다.

4. 부정훈련 예방에 도움되는 참고자료

부정훈련예방 포스터 제작 및 배포

“눈먼 돈”이 아닙니다



**국비지원 직업훈련은 무료가 아닌
국민 세금입니다**

고용노동부 KOREATECH 직업능력개발사업 한국산업인력공단

부정훈련 신고, 올바른 참견입니다!

신고 포상금 최대 3,000만원 지급 | 고용노동부 국민열선 1350 | 직업능력개발사업 www.ksqa.or.kr (신고센터)
한국산업인력공단 www.hrdkorea.or.kr (부정비리신고)

* 본 포스터는 직업능력개발사업(국가훈련) 2018년 하반기 중점사업인 부정훈련 예방을 위한 국민열선 1350의 후원으로 제작되었습니다. (디자인: 김승우, 최우영 / 텍스트: 김승우, 최우영, 최우영, 최우영)

국비지원 직업훈련
함께 지켜요

**품격있는
훈련매너**

9

타 훈련생 방해는 안돼요!
수강 (특히) 시간과 공간의 제한에서 수업을 들을 수 있어요.

수강 매너를 준수해주세요!
훈련 (특히) 시간과 공간의 제한에서 수업을 들을 수 있어요.

훈련생 대리물품 안돼요!
훈련 (특히) 시간과 공간의 제한에서 수업을 들을 수 있어요.

훈련생용 장비물품 안돼요!
인간자원 훈련생용 장비물품을 사용하지 않습니다.

사실 및 재료 관리에 신경 써주세요!
훈련 (특히) 시간과 공간의 제한에서 수업을 들을 수 있어요.

아쉬워 · 조작성류 제출 안돼요!
훈련 (특히) 시간과 공간의 제한에서 수업을 들을 수 있어요.

과대 · 과장광고 안돼요!
훈련 (특히) 시간과 공간의 제한에서 수업을 들을 수 있어요.

강의시간을 지켜주세요!
훈련 (특히) 시간과 공간의 제한에서 수업을 들을 수 있어요.

고용노동부 KOREATECH 직업능력개발사업 한국산업인력공단

부정훈련 신고, 올바른 참견입니다!

신고 포상금 최대 3,000만원 지급 | 고용노동부 국민열선 1350 | 직업능력개발사업 www.ksqa.or.kr (신고센터)
한국산업인력공단 www.hrdkorea.or.kr (부정비리신고)

* 본 포스터는 직업능력개발사업(국가훈련) 2018년 하반기 중점사업인 부정훈련 예방을 위한 국민열선 1350의 후원으로 제작되었습니다. (디자인: 김승우, 최우영 / 텍스트: 김승우, 최우영, 최우영, 최우영)

4. 부정훈련 예방에 도움되는 참고자료

부정훈련 팩트체크

훈련기관



올바른 훈련 문화를 만들기 위해 노력하고 있나요?

직업능력개발 관련 훈련과정이 올바르게 운영되고 있는지 체크리스트를 통해서 확인해 보세요.



집체훈련



원격훈련

KSQA 훈련기관(집체훈련) 팩트체크

훈련기관(집체훈련) 팩트체크 결과



구성요소	결과
01. 출결관리	적정
02. 훈련내용	부적정 ▶
03. 훈련교·강사/교재	부적정 ▶
04. 훈련시설·장비	적정
05. 이수자평가	부적정 ▶
06. 기타사항	적정

